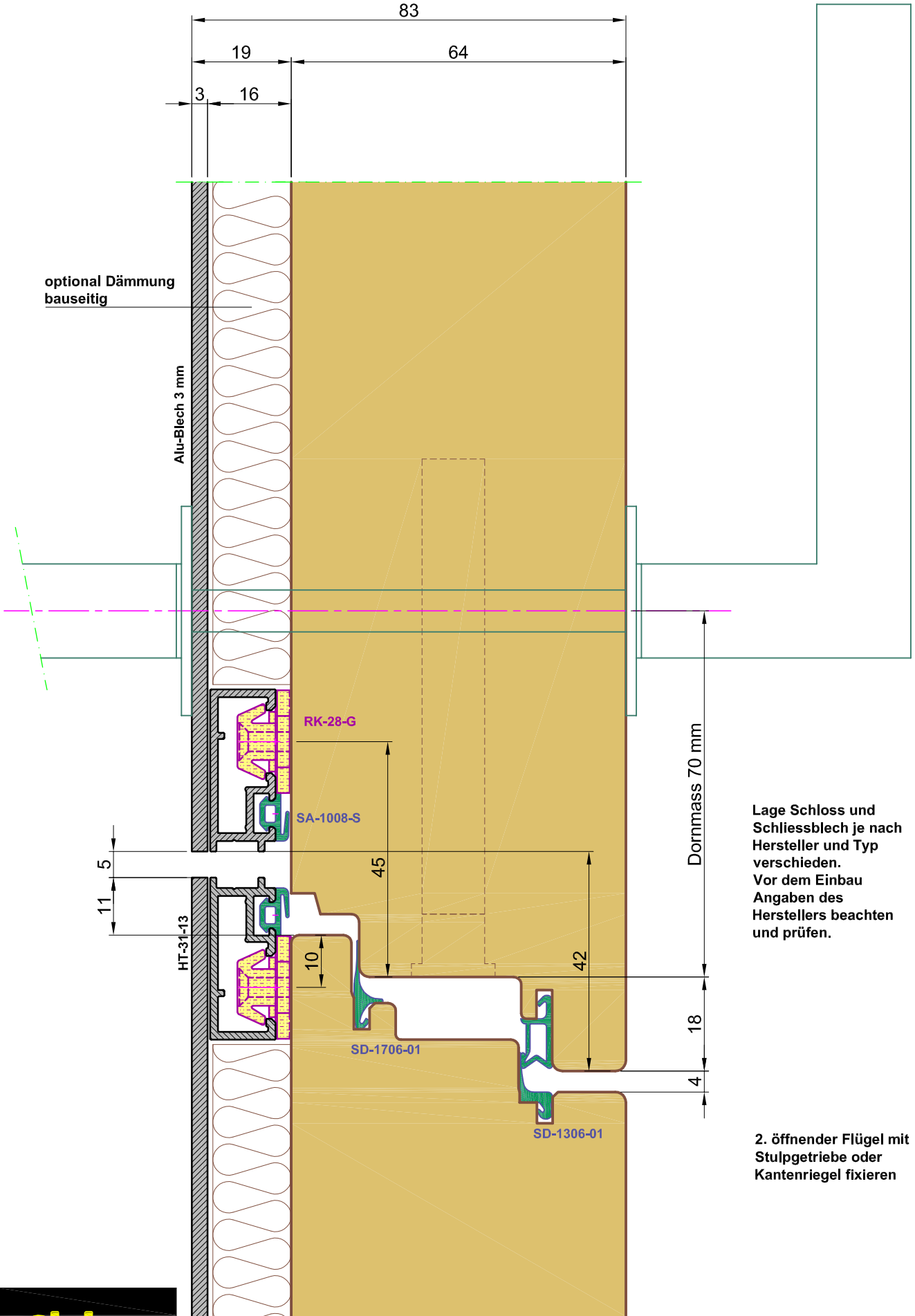


Eigentumsvorbehalt: Diese Zeichnung ist Eigentum der Eschbal-Gruppe und der Sirius-Partner. Die Weitergabe, das Kopieren sowie inhaltliche Auszüge daraus an Dritte, darf nur mit Einverständnis des Urhebers erfolgen.



Lage Schloss und Schliessblech je nach Hersteller und Typ verschieden. Vor dem Einbau Angaben des Herstellers beachten und prüfen.

2. öffnender Flügel mit Stulpgetriebe oder Kantenriegel fixieren

